



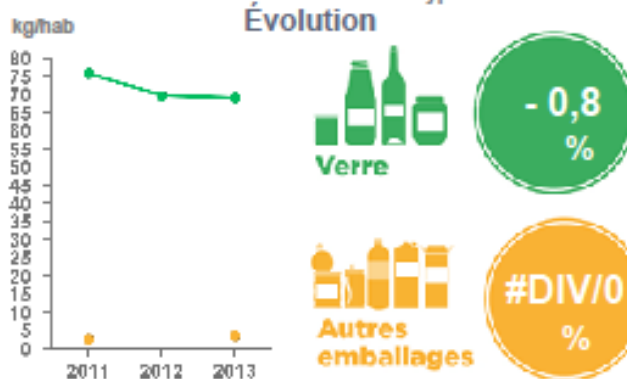
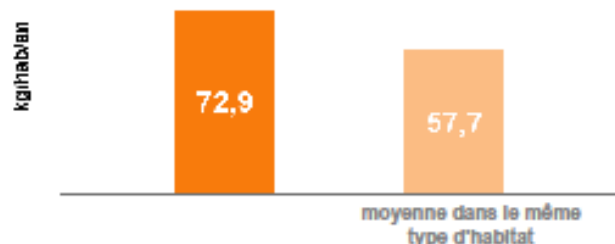
### Lieux d'implantation des bacs de regroupement pour la collecte sélective

- |   |   |
|---|---|
| Point 1 : Avenue Léon Blum  | Point 18 : Chemin du Contrás                                  |
| Point 2 : Parking Avenue des Molassis                             | Point 19 : Route du Mas des Mauniers                          |
| Point 3 : Rue des Ecoles  | Point 20 : Chemin de Saint-Claude                             |
| Point 4 : Avenue Lazare Kaspi                                     | Point 21 : Croisement Route de la Gare et Chemin du Contrás   |
| Point 5 : Avenue du Général de Gaulle                             | Point 22 : Avenue de la Lèqe (partie haute)                   |
| Point 6 : Ateliers Municipaux                                     | Point 23 : Avenue de la Lèqe (milieu)                         |
| Point 7 : Chemin de Defessal                                      | Point 24 : Avenue de la Lèqe (partie basse)                   |
| Point 8 : Chemin de Pestelade                                     | Point 25 : Parking Avenue Léon Blum                           |
| Point 9 : Chemin de Pestelade avant l'Hôtel de la Bastide         | Point 26 : Salle Polyvalente                                  |
| Point 10 : Chemin des Cadenières                                  | Point 27 : Avenue des Molassis                                |
| Point 11 : Avenue de La Lèqe - EHPAD « La Sousto »                | Point 28 : Mas de Chabaud                                     |
| Point 12 : Chemin de Fouilland                                    | Point 29 : Chemin des Patis                                   |
| Point 13 : Route d'Aureille                                       | Point 30 : Chemin du Pont Rouge                               |
| Point 14 : Chemin du Mas d'Aubergue                               | Point 31 : Chemin Ludovic Souvestre (face au chemin du Badon) |
| Point 15 : Croisement Ch. du Mas d'Aubergue et des Grands Jardins | Point 32 : Chemin des Jaïsses                                 |
| Point 16 : Route de la Gare                                       | Point 33 : Chemin des Fontinelles (Lotissement)               |
| Point 17 : Zone Artisanale  |   |

# Bilan d'une année de tri des emballages sur votre territoire



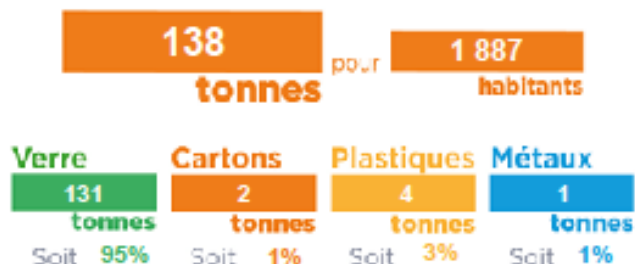
Par habitant



## CE QUE VOUS AVEZ TRIÉ



Dans votre collectivité



Pour une famille de 4 personnes pendant un an cela correspond en moyenne à :



Vos résultats sont supérieurs à la moyenne dans le même type d'habitat. Continuez à trier et n'oubliez pas de convertir de nouveaux trieurs autour de vous !

## GRÂCE À VOTRE GESTE DE TRI

100% bien trié, 100% recyclé



Grâce au tri d'une famille de 4 personnes pendant un an, on peut par exemple fabriquer :



Vous économisez les ressources naturelles



Vous créez une économie circulaire de proximité

